

图 96 大地老虎 *Agrotis tokionis* Butler ♂ 外生殖器

寄主 棉、玉米、高粱、烟草等。

分布 中国全国；日本，俄罗斯。

三叉地夜蛾 *Agrotis trifurca* Eversmann (图版 VIII-18)

Agrotis trifurca Eversmann, 1837, Bull. Soc. Mosc. p. 31. (Ufa; W. Orenburg)

Agrotis atra Corti, 1932, in Seitz, Macrolep. World 3 Suppl. p. 47.

Euxoa trifurca: Hampson, 1903, Cat. Lep. Phal. Br. Mus. 4: 171, pl. 60, fig. 13.

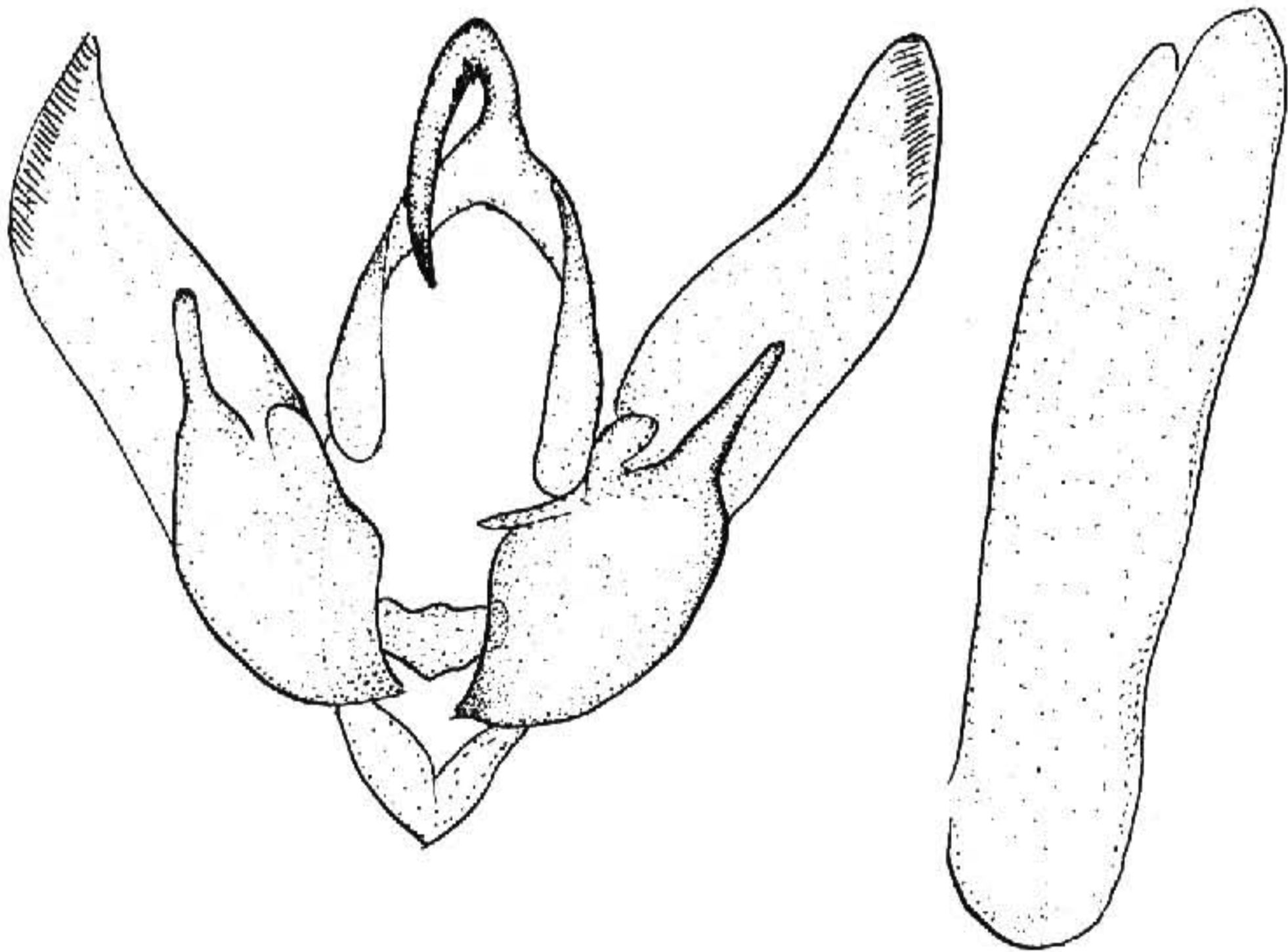


图 97 三叉地夜蛾 *Agrotis trifurca* Eversmann ♂ 外生殖器

Agrotis trifurca: Chen, 1986, Cutworms agric. reg. China p. 41.

Scotia trifurca: Kovacs & Varga, 1973, Folia ent. Hung. 26 (2): 307.

翅展 42 mm。头、胸及前翅褐色，后者或带紫色，翅脉纹及翅脉两侧浅灰色，基线与内线均双线黑色，外线黑褐色，亚端线灰白，两侧各一列黑齿纹；剑纹长舌形，环纹内端较尖，环、肾纹间暗褐色，外线内侧一暗褐纹；后翅褐黄色；腹部灰色。雄蛾抱钩长指状，阳茎端有一带齿的脊，内囊无角状器（图 97）。

寄主 粟、高粱、玉米、甜菜等。

分布 黑龙江、内蒙古、青海、新疆；俄罗斯。

侏地夜蛾 *Agrotis vestigialis* (Hufnagel) (图版 VIII-19)

Phalaena vestigialis Hufnagel, 1776, Berl. Mag. 2 (4): 2. (德国)

Agrotis vestigialis: Zolotarevko, 1970, Cutworms W. Sib. p. 330, fig. 120. ——Chen, 1986, Cutworms agric. reg. China p.43.

翅展 34 mm。头、胸灰白杂褐色；前翅暗灰褐色，翅脉黑色衬白，基线、内线均双线黑色，后者线间白色，外线黑色外侧衬白，亚端线白色，内侧一列矢形黑纹，剑纹长舌形，环纹灰白色，肾纹黑褐色，后端内突，两纹间带红棕色；后翅白色。雄蛾抱钩短，端尖，阳茎无角状器，端部有一带锯齿的脊（图 98）。

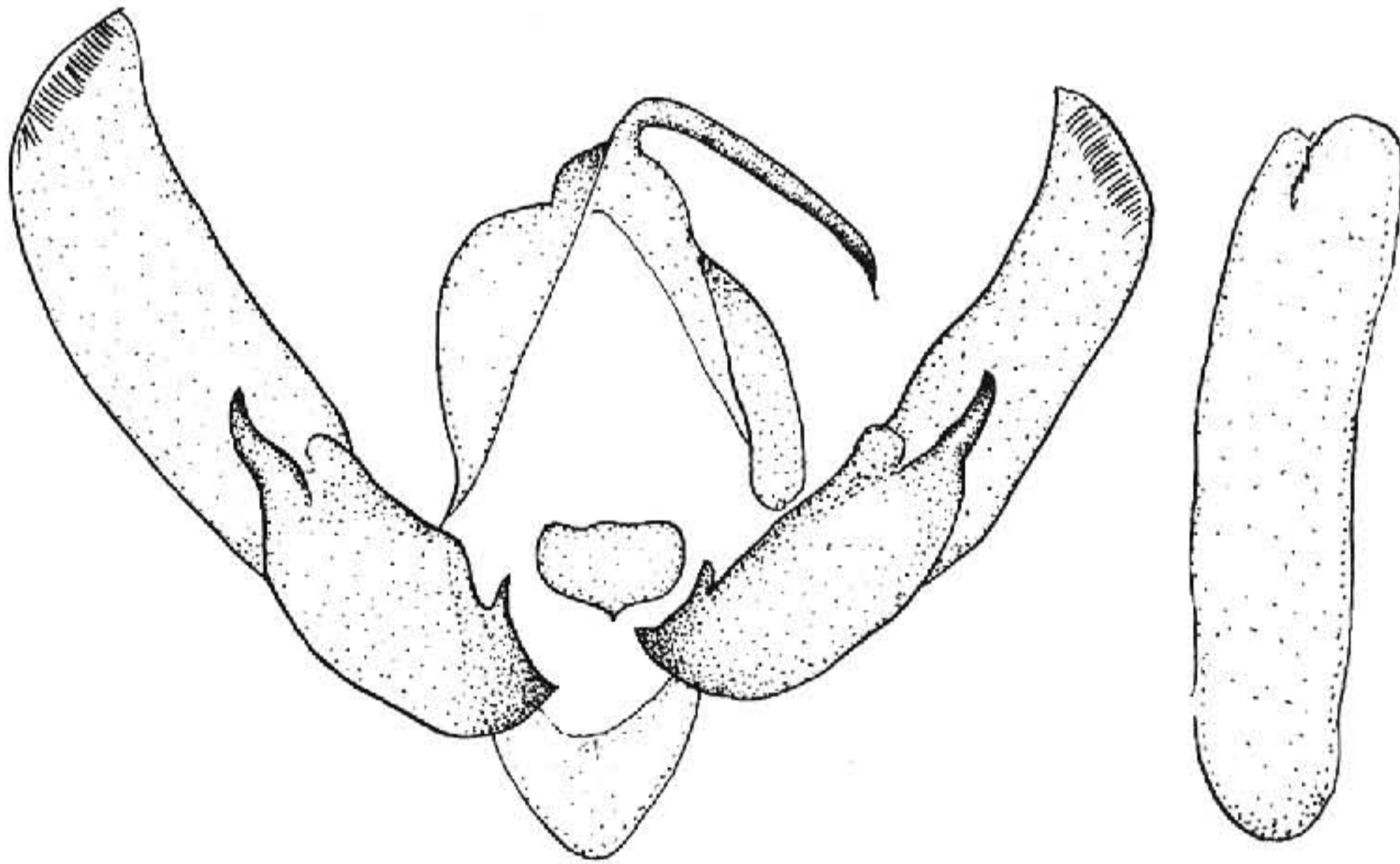


图 98 侏地夜蛾 *Agrotis vestigialis* (Hufnagel) ♂ 外生殖器

分布 新疆；欧洲。

屏地夜蛾 *Agrotis atridiscata* (Hampson) (图版 VIII-20)

Feltia atridiscata Hampson, 1918, Nov. zool. 25: 111. (西藏江孜)